

## Indices des valeurs unitaires à l'importation de marchandises -Année 2014\* -

### 1 - Evolution annuelle des prix à l'importation

En 2014, les prix des produits importés connaissent une baisse de 1,4% par rapport à l'année 2013. Cette baisse enregistrée au niveau global est tirée par la baisse des prix des hydrocarbures et celle des demi-produits.

Lors de l'analyse des prix par grands groupes de produits, l'évolution des prix à l'importation laisse place à une situation très différenciée.

Ainsi les prix des produits des groupes « énergie et lubrifiants, matières Premières » et « demi produits » enregistrent des baisses respectives de 11,3% et 5,5%.

Un second ensemble de produits constitué par les groupes d'utilisation « Alimentation, boissons tabac », « biens de consommation » et « biens d'équipement industriels ont connu des évolutions modérées avec des accroissements respectifs de 2,3%, 1,9% et 5,6%.

Le dernier ensemble est constitué par les groupes « produits bruts » et « équipements agricoles » qui connaissent respectivement des accroissements de 17,8% et 8,8%.

Pour finir, il est important de noter que la baisse enregistrée en 2014 a été possible car les produits représentant une partie importante des importations totales ont connu des évolutions modérées.

### Indices des valeurs unitaires par groupes de produits

Libellé	2013	2014*	Evolutions en %
Alimentation, boissons, tabac	417,4	427,2	2,3
Matières Premières, énergie et lubrifiants	370,6	328,8	-11,3
Produits bruts	127,0	149,6	17,8
Demi-produits	247,6	234,0	-5,5
Equipements agricoles	189,0	205,5	8,8
Equipements industriels	172,5	182,2	5,6
Biens de consommation	211,1	215,1	1,9
<b>Total</b>	<b>259,5</b>	<b>256,0</b>	<b>-1,4</b>

*\* Résultats provisoires*

Directeur de la publication : Mounir Khaled BERRAH

Ce numéro est élaboré par la Direction Technique chargée de la comptabilité nationale

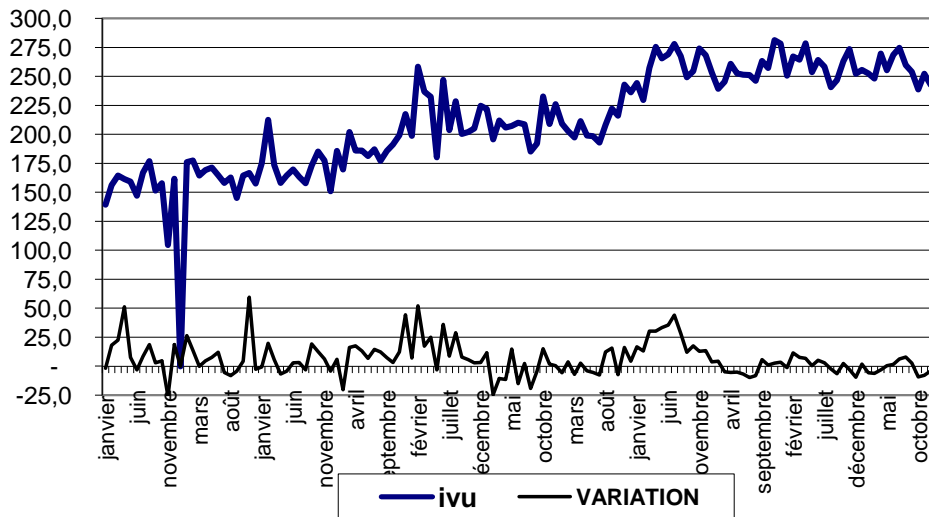
ISSN 1111 - 5939 Prix = 40 DA mars 2015 Site Web: <http://www.ons.dz> courriel: [ons@ons.dz](mailto:ons@ons.dz) [stat@ons.dz](mailto:stat@ons.dz)

ONS - Avenue Belkacemi Mohamed- ravin de la femme sauvage El Anasser - Alger -☎:02177 78 38 📠:021 77-78-30

## 2-Evolution des prix en glissement annuel

L'analyse de l'évolution mensuelle des prix en glissement annuel de l'année 2014 permet de conclure que la baisse des prix en 2014 n'a pas été permanente car elle a débuté dès le mois de février pour prendre fin en avril où s'est amorcé un mouvement de hausse des prix qui a pris fin en octobre ou une nouvelle baisse des prix s'est amorcée à un rythme en décélération.

**Evolution mensuelle de la variation et de l'indice des valeurs unitaires (janvier 2004-décembre 2014)**



**Evolution de l'indice des valeurs unitaires en glissement annuel**

MOIS	2013	2014*	(2)/(1)
	(1)	(2)	
1	250,7	255,7	2,0
2	267,3	252,5	-5,5
3	264,3	248,1	-6,1
4	278,5	269,6	-3,2
5	253,8	255,2	0,6
6	264,2	268,5	1,6
7	258,4	274,7	6,3
8	240,7	259,6	7,8
9	246,8	253,8	2,8
10	263,1	238,8	-9,2
11	273,5	252,4	-7,7
12	252,3	242,5	-3,9
<b>ANNUEL</b>	<b>259,5</b>	<b>256,0</b>	<b>-1,4</b>

\* Résultats provisoires

En Glissement annuel (mois <sub>j</sub> de l'année 2014 /mois <sub>j</sub> de l'année 2013), des baisses de prix ont été observées pour les premiers mois de l'année 2014 février(5,5%),mars(6,1%),avril(3,2%) et les trois mois du quatrième trimestre avec des baisses plus importantes pour les mois d'octobre (9,2%), de novembre (7,7%) et de décembre (3,9%).Des hausses de prix ont été enregistrées aux mois de juillet (6,3%) et août (7,8%).

### 3-Evolution des importations en valeurs nominales

En valeurs nominales, les importations de marchandises de l'Algérie ont enregistré une hausse de 7,6% en 2014 par rapport à 2013 soit un montant de **4 699,5** milliards de DA contre 4 368,5 milliards de DA en 2013.

Les groupes de produits qui dominent la structure des importations en 2014 sont les « Equipements industriels», «Demi produits » et les produits alimentaires représentant plus de 77% des importations totales. Ils enregistrent des accroissements à deux chiffres soit respectivement 11,4%, 14,3% et 16,6%. Le groupe « équipements agricoles» a connu un accroissement de 31 % en valeurs courantes mais a peu d'impact sur le niveau global puisqu'il ne représente que 1% des importations totales.

Et pour finir le groupe « énergie lubrifiants et matières premières » enregistre une baisse de 23% par rapport à 2013, baisse à l'évidence causée par la baisse importante des prix des hydrocarbures.

### Importations par groupes d'utilisation en valeurs courantes

En milliards de DA

Libellé	2013	2014*	Structure% (2014)	Δ valeur courante 2014/2013
Alimentation, boissons, tabac	760,5	886,6	18,9	16,6
Matières Premières, énergie et lubrifiants	486,3	372,6	7,9	-23,4
Produits bruts	8,0	8,9	0,2	11,3
Demi-produits	897,9	1026,5	21,8	14,3
Equipements agricoles	40,3	52,9	1,1	31,2
Equipements industriels	1 581,4	1 761,3	37,5	11,4
Biens de consommation	594,2	590,6	12,6	-0,6
<b>Total</b>	<b>4 368,5</b>	<b>4 699,5</b>	<b>100,0</b>	<b>7,6</b>

#### 4- Les importations par provenance géographique

En 2014, la structure des importations de marchandises demeure inchangée.

Elles sont dominées par les importations en provenance des pays de l'Union Européenne avec 51% du total des importations. L'Asie vient en seconde position avec 23% suivie de l'Amérique latine (7%) et l'Amérique du nord (5%).

On remarque que l'Amérique du Nord est la zone pour laquelle les importations ont connu le plus fort accroissement (21,6%) suivie de l'Amérique Latine (18,7%) et de l'Asie (17,9%). L'Union Européenne au contraire, connaît une évolution modérée de 4,3%.

Les importations de 2014 ont été marquées par la forte baisse des importations en provenance des pays du Maghreb, de l'Afrique et des pays arabes avec des baisses respectives de 30%,25% et 18% par rapport à 2013.

#### Importations par zones géographiques

En milliards de DA

Zones géographiques	2013	2014*	Structure% (2014)	Δ valeur courante 2014/2013
Union Européenne	2 282,2	2 380,6	50,7	4,3
Autres pays d'Europe	307,9	333,1	7,1	8,2
Amérique du Nord	219,5	266,8	5,7	21,6
Amérique Latine	283,9	336,9	7,2	18,7
Maghreb	81,7	57,3	1,2	-29,8
Pays Arabes	191,5	157,5	3,4	-17,8
Afrique	47,3	35,7	0,8	-24,5
Asie	924,4	1 089,8	23,2	17,9
Reste du monde	30,2	41,7	0,9	37,8
<b>Total</b>	<b>4 368,5</b>	<b>4 699,5</b>	<b>100,0</b>	<b>7,6</b>

\* Résultats provisoires

#### 5-Evolution des importations en volume

Compte tenu des évolutions de prix enregistrées et des évolutions en valeurs courantes, les importations en volume connaissent un fort accroissement de 9,1%.

Les plus forts accroissements en volume ont été enregistrés pour les groupes « alimentation, boissons, tabac », « demi-produits » et « équipements agricoles » avec des accroissements respectifs de 13,9%,21% et 20,7%.Le groupe

« équipements industriels » connaît en 2014 un accroissement modéré en volume (5,4%).

Les groupes de produits qui connaissent des baisses en volume sont les « matières premières, énergie et lubrifiants », « Produits bruts » et les biens de consommation» soient : de 13,6%, 5,6% et 2,5%.

Libellé	Variation % année2014/année2013		
	Valeur unitaire	Valeur courante	Volume
Alimentation, boissons, tabac	2,3	16,6	13,9
Matières Premières, énergie et lubrifiants	-11,3	-23,4	-13,6
Produits bruts	17,8	11,3	-5,6
Demi-produits	-5,5	14,3	21,0
Equipements agricoles	8,8	31,2	20,7
Equipements industriels	5,6	11,4	5,4
Biens de consommation	1,9	-0,6	-2,5
<b>Total</b>	<b>-1,4</b>	<b>7,6</b>	<b>9,1</b>

**Tableau N°1 - Indices annuels des valeurs unitaires à l'importation  
de marchandises par groupe d'utilisation**

Base 100= 1994

Libellés	2005	2006	2007	2008	2009	2010	2011	2012	2013	2014*
	(1)	(2)	(3)	(4)	(5)	(6)	(7)	(8)	(9)	(10)
Alimentation, boissons, tabacs	207,9	212,9	280,6	388,1	303,9	307,3	423,7	402,9	417,4	427,2
Matières Premières, énergie et lubrifiants	204,2	219,5	241,5	328,0	243,3	275,3	381,7	406,4	370,6	328,8
Produits bruts	174,4	178,5	176,6	144,9	195,6	147,5	206,5	118,1	127,0	149,6
Demi produits	175,9	187,0	205,7	219,9	213,1	212,9	258,1	258,5	247,6	234,0
Equipements agricoles	143,1	153,6	145,6	131,7	150,4	190,7	196,6	196,3	189,0	205,5
Equipements industriels	139,0	136,1	127,4	122,4	173,7	181,5	183,4	168,5	172,5	182,2
Biens de consommation	148,3	160,1	148,8	154,4	183,2	156,9	158,6	200,0	211,1	215,1
<b>Total</b>	<b>164,9</b>	<b>171,8</b>	<b>187,0</b>	<b>214,2</b>	<b>208,9</b>	<b>211,4</b>	<b>261,0</b>	<b>256,7</b>	<b>259,5</b>	<b>256,0</b>

\* RESULTATS PROVISOIRES

**Tableau N°1 (suite) - Indices annuels des valeurs unitaires à l'importation  
de marchandises par groupe d'utilisation**

Libellés	Evolution en %								
	(2)/(1)	(3)/(2)	(4)/(3)	(5)/(4)	(6)/(5)	(7)/(6)	(8)/(7)	(9)/(8)	(10)/(9)
Alimentation, boissons, tabacs	2,4	31,8	38,3	-21,7	1,1	37,9	-4,9	3,6	2,33
Matières Premières, énergie et lubrifiants	7,5	10,0	35,8	-25,8	13,1	38,6	6,5	-8,8	-11,29
Produits bruts	2,4	-1,1	-17,9	35,0	-24,6	40,0	-42,8	7,5	17,84
Demi produits	6,3	10,0	6,9	-3,1	-0,1	21,2	0,2	-4,2	-5,49
Equipements agricoles	7,4	-5,2	-9,6	14,2	26,8	3,1	-0,1	-3,7	8,76
Equipements industriels	-2,1	-6,4	-4,0	42,0	4,5	1,0	-8,1	2,3	5,65
Biens de consommation	7,9	-7,1	3,8	18,7	-14,3	1,1	26,1	5,5	1,93
<b>Total</b>	<b>4,2</b>	<b>8,9</b>	<b>14,6</b>	<b>-2,5</b>	<b>1,2</b>	<b>23,5</b>	<b>-1,7</b>	<b>1,1</b>	<b>-1,4</b>

**Tableau N°2 - Indices des valeurs unitaires à l'importation de marchandises  
par semestre et par Groupe d'Utilisation**

Base 100 = 1994

Libellés	2005		2006		2007		2008		2009	
	1 Sem	2 Sem	1 Sem	2 Sem	1 Sem	2 Sem	1 Sem	2 Sem	1 Sem	2 Sem
Alimentation, boissons, tabacs	206,8	209,1	229,3	196,4	250,2	310,9	400,8	375,4	327,9	279,9
Matières Premières, énergie et lubrifiants	215,0	193,3	207,9	231,2	210,8	272,2	331,6	324,4	233,6	253,1
Produits bruts	169,4	179,4	176,2	180,9	179,5	173,7	145,7	144,0	165,2	226,0
Demi produits	187,1	164,7	185,4	188,5	209,2	202,3	203,9	235,9	219,7	206,4
Equipements agricoles	152,5	133,7	168,2	139,1	105,0	186,3	158,6	104,8	132,5	168,3
Equipements industriels	145,5	132,5	135,1	137,2	135,7	119,1	125,8	119,0	162,4	185,1
Biens de consommation	157,7	138,9	173,9	146,2	152,7	144,8	159,8	148,8	178,9	187,4
<b>Total</b>	<b>170,6</b>	<b>159,2</b>	<b>175,6</b>	<b>168,0</b>	<b>184,2</b>	<b>189,72</b>	<b>217,7</b>	<b>210,8</b>	<b>208,8</b>	<b>208,9</b>

**Tableau N°2 (suite) - Indices des valeurs unitaires à l'importation de marchandises  
par semestre et par Groupe d'Utilisation**

Base 100 = 1994

Libellés	2010		2011		2012		2013		2014	
	1 Sem	2 Sem	1 Sem	2 Sem	1 Sem	2 Sem	1 Sem	2 Sem	1 Sem	2 Sem
Alimentation, boissons, tabacs	289,2	325,4	415,0	432,4	388,8	416,9	422,3	412,6	427,5	426,8
Matières Premières, énergie et lubrifiants	245,1	305,5	383,9	379,4	393,1	419,7	395,3	345,9	326,1	331,4
Produits bruts	130,5	164,4	206,7	206,3	121,3	114,9	127,8	126,1	147,2	152,0
Demi-produits	204,6	221,2	262,6	253,6	261,5	255,5	255,3	239,8	235,9	232,0
Equipements agricoles	190,2	191,1	210,2	182,9	212,9	179,6	221,1	156,9	199,0	212,0
Equipements industriels	179,4	183,6	181,7	185,0	166,5	170,5	169,8	175,1	188,9	175,5
Biens de consommation	136,6	177,2	160,4	156,9	201,2	198,9	184,3	237,8	198,3	232,0
<b>Total</b>	<b>203,1</b>	<b>219,8</b>	<b>256,9</b>	<b>265,2</b>	<b>250,5</b>	<b>262,9</b>	<b>263,1</b>	<b>255,8</b>	<b>258,3</b>	<b>253,7</b>

**Tableau N°3 - Variations semestrielles (%) des indices des valeurs unitaires  
à l'importation de marchandises**

Libellés	1er Semestre								
	(2)/(1)	(3)/(2)	(4)/(3)	(5)/(4)	(6)/(5)	(7)/(6)	(8)/(7)	(9)/(8)	(10)/(9)
Alimentation, boissons, tabacs	10,9	9,1	60,2	-18,2	-11,8	43,5	-6,3	8,6	1,2
Matières Premières, énergies et lubrifiants	-3,3	1,4	57,3	-29,5	4,9	56,6	2,4	0,6	-17,5
Produits bruts	4,0	1,9	-18,8	13,4	-21,0	58,3	-41,3	5,4	15,1
Demi produits	-0,9	12,8	-2,5	7,8	-6,9	28,4	-0,4	-2,4	-7,6
Equipements agricoles	10,3	-37,6	51,1	-16,5	43,6	10,5	1,3	3,8	-10,0
Equipements industriels	-7,2	0,5	-7,3	29,1	10,5	1,3	-8,4	2,0	11,3
Biens de consommation	10,3	-12,2	4,7	11,9	-23,7	17,4	25,5	-8,4	7,5
<b>Total</b>	<b>2,9</b>	<b>4,9</b>	<b>18,1</b>	<b>-4,1</b>	<b>-2,7</b>	<b>26,4</b>	<b>-2,5</b>	<b>5,0</b>	<b>-1,8</b>

**Tableau N°3 (suite) - Variations semestrielles (%) des indices des valeurs unitaires  
à l'importation de marchandises**

Libellés	2 <sup>ème</sup> Semestre								
	(2)/(1)	(3)/(2)	(4)/(3)	(5)/(4)	(6)/(5)	(7)/(6)	(8)/(7)	(9)/(8)	(10)/(9)
Alimentation, boissons, tabacs	-6,1	58,3	20,7	-25,4	16,3	32,9	-3,6	-1,0	3,5
Matières Premières, énergies et lubrifiants	19,6	17,8	19,1	-22,0	20,7	24,2	10,6	-17,6	-4,2
Produits bruts	0,8	-4,0	-17,1	56,9	-27,3	25,4	-44,3	9,8	20,6
Demi produits	14,5	7,3	16,6	-12,5	7,2	14,6	0,8	-6,1	-3,2
Equipements agricoles	4,0	34,0	-43,8	60,6	13,6	-4,3	-1,8	-12,7	35,1
Equipements industriels	3,5	-13,2	-0,1	55,5	-0,8	0,8	-7,8	2,7	0,2
Biens de consommation	5,3	-0,9	2,8	25,9	-5,5	-11,4	26,7	19,6	-2,4
<b>Total</b>	<b>5,5</b>	<b>13,0</b>	<b>11,1</b>	<b>-0,9</b>	<b>5,2</b>	<b>20,7</b>	<b>-0,9</b>	<b>-2,7</b>	<b>-0,8</b>



**Tableau N°4 - Evolution semestrielle des indices des valeurs unitaires  
à l'importation de marchandises**

Base 100 = 1994

Semestre	2005	2006	2007	2008	2009	2010	2011	2012	2013	2014
	(1)	(2)	(3)	(4)	(5)	(6)	(7)	(8)	(9)	(10)
1	170,6	175,6	184,2	217,7	208,8	203,1	256,9	250,5	263,1	258,3
2	159,2	168,0	189,7	210,8	208,9	219,8	265,2	262,9	255,8	253,7
<b>ANNUEL</b>	<b>164,9</b>	<b>171,8</b>	<b>187,0</b>	<b>214,2</b>	<b>208,9</b>	<b>211,4</b>	<b>261,0</b>	<b>256,7</b>	<b>259,5</b>	<b>256,0</b>

**Tableau N°4 (suite) - Evolution semestrielle des indices des valeurs unitaires  
à l'importation de marchandises**

Semestre	Evolution en %								
	(2)/(1)	(3)/(2)	(4)/(3)	(5)/(4)	(6)/(5)	(7)/(6)	(8)/(7)	(9)/(8)	(10)/(9)
1	2,9	4,9	18,1	-4,1	-2,7	26,4	-2,5	5,0	-1,8
2	5,5	13,0	11,1	-0,9	5,2	20,7	-0,9	-2,7	-0,8
<b>ANNUEL</b>	<b>4,2</b>	<b>8,9</b>	<b>14,6</b>	<b>-2,5</b>	<b>1,2</b>	<b>23,5</b>	<b>-1,7</b>	<b>1,1</b>	<b>-1,4</b>

**Tableau N°5 - Indices des valeurs unitaires des importations de marchandises  
par trimestre et par Groupe d'Utilisation**

Base 100 = 1994

Groupes d'utilisation	2005				2006				2007				2008			
	1Tri	2Tri	3Tri	4Tri	1Tri	2Tri	3Tri	4Tri	1Tri	2Tri	3Tri	4Tri	1Tri	2Tri	3Tri	4Tri
Alimentation, boissons, tabacs	203,8	209,7	214,5	203,7	236,4	222,3	211,1	181,7	249,2	251,3	274,8	347,1	383,9	417,7	384,2	366,5
Matières Premières, énergies et lubrifiants	203,0	227,0	192,6	194,0	224,1	191,7	267,7	194,7	199,4	222,2	265,7	278,8	291,0	372,2	338,4	310,4
Produits bruts	177,3	161,5	171,0	187,7	183,3	169,1	170,0	191,7	184,8	174,2	160,6	186,7	151,9	139,5	140,0	148,1
Demi-produits	192,4	182,4	143,1	185,9	184,8	186,1	173,1	204,0	207,5	210,8	192,8	211,8	214,1	193,8	242,8	228,9
Equipements agricoles	184,5	120,5	127,9	139,5	152,3	184,1	171,7	106,4	94,5	115,5	177,6	195,1	151,0	166,3	128,8	80,7
Equipements industriels	152,2	138,9	133,3	131,8	143,0	127,1	133,3	141,1	137,3	134,1	118,7	119,6	140,7	110,8	98,7	139,3
Biens de consommation	149,8	165,5	141,3	136,4	211,1	136,7	133,5	158,8	151,0	154,4	132,7	157,0	131,7	188,0	133,7	163,9
<b>Total</b>	<b>172,6</b>	<b>168,5</b>	<b>155,4</b>	<b>163,0</b>	<b>187,0</b>	<b>164,1</b>	<b>164,8</b>	<b>171,2</b>	<b>184,9</b>	<b>183,6</b>	<b>176,5</b>	<b>203,0</b>	<b>219,9</b>	<b>215,5</b>	<b>210,9</b>	<b>210,6</b>

**Tableau N°5 (suite) - Indices des valeurs unitaires des importations de marchandises  
par trimestre et par Groupe d'Utilisation**

Base 100 = 1994

Groupes d'utilisation	2009				2010				2011				2012			
	1Tri	2Tri	3Tri	4Tri	1Tri	2Tri	3Tri	4Tri	1Tri	2Tri	3Tri	4Tri	1Tri	2Tri	3Tri	4Tri
Alimentation, boissons, tabacs	337,7	317,9	277,8	281,9	301,8	276,6	292,5	358,2	395,1	434,9	433,1	431,7	387,0	390,5	406,6	427,1
Matières Premières, énergies et lubrifiants	239,2	227,9	251,7	254,4	212,1	277,9	294,1	316,8	373,6	394,1	387,4	371,4	392,8	393,4	420,1	419,2
Produits bruts	200,7	129,6	223,1	228,9	139,3	121,75	169,0	159,8	199,5	213,7	217,71	194,8	119,22	123,3	115,57	114,14
Demi-produits	223,3	216,18	191,50	221,2	198,4	210,7	223,2	219,2	244,6	280,5	247,0	260,0	267,9	254,9	252,3	258,7
Equipements agricoles	119,75	145,2	190,9	145,6	147,5	232,9	202,3	179,8	215,2	205,11	160,6	205,2	237,0	188,8	143,21	215,9
Equipements industriels	159,8	164,8	168,7	201,3	183,0	175,7	170,6	196,5	181,41	181,99	197,3	172,7	157,5	175,4	161,91	179,19
Biens de consommation	164,61	193,21	174,41	200,3	138,3	134,8	159,3	194,9	147,3	173,4	123,4	190,4	178,13	224,2	183,0	214,7
<b>Total</b>	<b>209,9</b>	<b>207,7</b>	<b>195,2</b>	<b>222,6</b>	<b>203,2</b>	<b>203,1</b>	<b>207,8</b>	<b>231,7</b>	<b>243,7</b>	<b>270,0</b>	<b>264,8</b>	<b>265,6</b>	<b>246,1</b>	<b>255,0</b>	<b>253,6</b>	<b>272,2</b>

**Tableau N°5 (suite) - Indices des valeurs unitaires des importations de marchandises  
par trimestre et par Groupe d'Utilisation**

Base 100 = 1994

Groupes d'utilisation	2013				2014			
	1Tri	2Tri	3Tri	4Tri	1Tri	2Tri	3Tri	4Tri
Alimentation, boissons, tabacs	410,82	433,83	424,28	400,82	401,99	452,97	439,24	414,42
Matières Premières, énergies et lubrifiants	407,51	383,13	348,57	343,30	302,19	350,05	335,17	327,69
Produits bruts	151,54	104,16	135,22	116,90	138,19	156,18	108,67	195,37
Demi-produits	251,47	259,14	237,32	242,32	235,38	236,48	226,83	237,21
Equipements agricoles	241,51	200,61	138,42	175,33	186,49	211,58	194,74	229,26
Equipements industriels	161,49	178,15	172,23	178,03	190,06	187,81	195,88	155,11
Biens de consommation	171,52	197,17	200,83	274,78	194,34	202,18	217,70	246,37
<b>Total</b>	<b>260,8</b>	<b>265,5</b>	<b>248,7</b>	<b>263,0</b>	<b>252,1</b>	<b>264,4</b>	<b>262,7</b>	<b>244,6</b>

**Tableau N°6- Variations trimestrielles (%) des Indices des valeurs unitaires  
à l'importation de marchandises**

Groupes d'utilisation	1 <sup>er</sup> Trimestre								
	06/05	07/06	08/07	09/08	10/09	11/10	12/11	13/12	14/13
Alimentation, boissons, tabacs	16,0	5,4	54,0	-12,0	-10,6	30,9	-2,0	6,1	-2,2
Matières Premières, énergies et	10,3	-11,0	46,0	-17,8	-11,3	76,1	5,1	3,7	-25,8
Produits bruts	3,4	0,8	-17,8	32,1	-30,6	43,2	-40,3	27,1	-8,8
Demi produits	-4,0	12,3	3,2	4,3	-11,1	23,3	9,5	-6,2	-6,4
Equipements agricoles	-17,4	-38,0	59,8	-20,7	23,2	45,9	10,1	1,9	-22,8
Equipements industriels	-6,0	-4,0	2,5	13,6	14,5	-0,9	-13,1	2,5	17,7
Biens de consommation	40,9	-28,5	-12,8	25,0	-15,9	6,5	20,9	-3,7	13,3
<b>Total</b>	<b>8,3</b>	<b>-1,2</b>	<b>18,9</b>	<b>-4,5</b>	<b>-3,2</b>	<b>19,9</b>	<b>1,0</b>	<b>6,0</b>	<b>-3,3</b>

**Tableau N°6 (suite) - Variations trimestrielles (%) des Indices des valeurs unitaires  
à l'importation de marchandises**

Groupes d'utilisation	2 <sup>eme</sup> Trimestre								
	06/05	07/06	08/07	09/08	10/09	11/10	12/11	13/12	14/13
Alimentation, boissons, tabacs	6,0	13,1	66,3	-23,9	-13,0	57,2	-10,2	11,1	4,4
Matières Premières, énergies et	-15,5	15,9	67,5	-38,7	21,9	41,8	-0,2	-2,6	-8,6
Produits bruts	4,7	3,0	-19,9	-7,0	-6,1	75,5	-42,3	-15,6	49,9
Demi produits	2,1	13,3	-8,1	11,6	-2,5	33,1	-9,1	1,6	-8,7
Equipements agricoles	52,8	-37,2	43,9	-12,6	60,4	-11,9	-7,9	6,2	5,5
Equipements industriels	-8,5	5,5	-17,3	48,8	6,6	3,5	-3,6	1,5	5,4
Biens de consommation	-17,4	12,9	21,7	2,8	-30,2	28,6	29,3	-12,1	2,5
<b>Total</b>	<b>-2,6</b>	<b>11,9</b>	<b>17,4</b>	<b>-3,6</b>	<b>-2,2</b>	<b>33,0</b>	<b>-5,6</b>	<b>4,1</b>	<b>-0,4</b>

**Tableau N°6 (suite) - Variations trimestrielles (%) des Indices des valeurs unitaires  
à l'importation de marchandises**

Groupes d'utilisation	3 <sup>eme</sup> Trimestre								
	06/05	07/06	08/07	09/08	10/09	11/10	12/11	13/12	14/13
Alimentation, boissons, tabacs	-1,6	30,2	39,8	-27,7	5,3	48,1	-6,1	4,3	3,5
Matières Premières, énergies et	38,9	-0,7	27,3	-25,6	16,8	31,7	8,4	-17,0	-3,8
Produits bruts	-0,6	-5,5	-12,8	59,4	-24,3	28,8	-46,9	17,0	-19,6
Demi produits	21,0	11,4	26,0	-21,1	16,6	10,7	2,2	-6,0	-4,4
Equipements agricoles	34,3	3,4	-27,4	48,2	6,0	-20,6	-10,8	-3,3	40,7
Equipements industriels	0,1	-11,0	-16,8	71,0	1,2	15,6	-18,0	6,4	13,7
Biens de consommation	-5,5	-0,6	0,8	30,4	-8,6	-22,6	48,3	9,7	8,4
<b>Total</b>	<b>6,0</b>	<b>7,1</b>	<b>19,5</b>	<b>-7,4</b>	<b>6,4</b>	<b>27,5</b>	<b>-4,3</b>	<b>-1,9</b>	<b>5,7</b>

**Tableau N°6 (suite) - Variations trimestrielles (%) des Indices des valeurs unitaires  
à l'importation de marchandises**

Groupes d'utilisation	4 <sup>eme</sup> Trimestre								
	06/05	07/06	08/07	09/08	10/09	11/10	12/11	13/12	14/13
Alimentation, boissons, tabacs	-10,8	91,0	5,6	-23,1	27,0	20,5	-1,1	-6,2	3,4
Matières Premières, énergies et	0,3	43,2	11,3	-18,0	24,5	17,2	12,9	-18,1	-4,5
Produits bruts	2,1	-2,6	-20,7	54,6	-30,2	21,9	-41,4	2,4	67,1
Demi produits	9,7	3,8	8,1	-3,3	-0,9	18,6	-0,5	-6,3	-2,1
Equipements agricoles	-23,7	83,3	-58,6	80,5	23,5	14,1	5,2	-18,8	30,8
Equipements industriels	7,1	-15,2	16,5	44,6	-2,4	-12,1	3,7	-0,6	-12,9
Biens de consommation	16,4	-1,2	4,5	22,2	-2,7	-2,3	12,8	27,9	-10,3
<b>Total</b>	<b>5,0</b>	<b>18,6</b>	<b>3,8</b>	<b>5,7</b>	<b>4,1</b>	<b>14,6</b>	<b>2,5</b>	<b>-3,4</b>	<b>-7,0</b>

**Tableau N°7 - Evolution trimestrielle des indices des valeurs unitaires  
à l'importation de marchandises**

Base 100=1994

Trimestre	2005	2006	2007	2008	2009	2010	2011	2012	2013	2014
	(1)	(2)	(3)	(4)	(5)	(6)	(7)	(8)	(9)	(10)
1	172,6	187,0	184,9	219,9	209,9	203,2	243,7	246,1	260,8	252,1
2	168,5	164,1	183,6	215,5	207,7	203,1	270,0	255,0	265,5	264,4
3	155,4	164,8	176,5	210,9	195,2	207,8	264,8	253,6	248,7	262,7
4	163,0	171,2	203,0	210,6	222,6	231,7	265,6	272,2	263,0	244,6
<b>ANNUEL</b>	<b>164,9</b>	<b>171,8</b>	<b>187,0</b>	<b>214,2</b>	<b>208,9</b>	<b>211,4</b>	<b>261,0</b>	<b>256,7</b>	<b>259,5</b>	<b>256,0</b>

**Tableau N°7 (suite)- Variations trimestrielles des indices des valeurs unitaires  
à l'importation de marchandises**

Trimestre	Evolution en %								
	(2)/(1)	(3)/(2)	(4)/(3)	(5)/(4)	(6)/(5)	(7)/(6)	(8)/(7)	(9)/(8)	(10)/(9)
1	8,3	-1,2	18,9	-4,5	-3,2	19,9	1,0	6,0	-3,3
2	-2,6	11,9	17,4	-3,6	-2,2	33,0	-5,6	4,1	-0,4
3	6,0	7,1	19,5	-7,4	6,4	27,5	-4,3	-1,9	5,7
4	5,0	18,6	3,8	5,7	4,1	14,6	2,5	-3,4	-7,0
<b>ANNUEL</b>	<b>4,2</b>	<b>8,9</b>	<b>14,6</b>	<b>-2,5</b>	<b>1,2</b>	<b>23,5</b>	<b>-1,7</b>	<b>1,1</b>	<b>-1,4</b>

**Tableau N°8 - Evolution mensuelle (%) des indices des valeurs unitaires  
des importations de marchandises**

Base 100 = 1994

MOIS	2005	2006	2007	2008	2009	2010	2011	2012	2013	2014
	(1)	(2)	(3)	(4)	(5)	(6)	(7)	(8)	(9)	(10)
1	176,0	174,9	182,7	198,8	221,9	209,3	244,3	253,5	250,7	255,7
2	177,5	212,5	180,2	224,1	195,7	202,9	229,5	239,4	267,3	252,5
3	164,4	173,7	191,8	236,7	212,0	197,3	257,3	245,3	264,3	248,1
4	169,2	158,1	185,7	232,4	205,8	211,5	275,3	260,8	278,5	269,6
5	171,5	164,5	184,8	167,1	207,3	199,1	265,6	252,6	253,8	255,2
6	164,8	169,7	180,3	246,9	210,0	198,6	269,1	251,4	264,2	268,5
7	158,2	163,4	165,1	203,7	208,6	192,9	278,0	251,2	258,4	274,7
8	162,8	157,8	177,7	228,5	185,1	208,2	267,4	246,1	240,7	259,6
9	145,3	173,1	186,6	200,5	192,0	222,3	249,2	263,4	246,8	253,8
10	164,5	185,3	194,1	202,0	232,7	216,2	254,5	257,2	263,1	238,8
11	166,8	177,4	208,8	205,2	209,0	242,8	274,0	281,4	273,5	252,4
12	157,6	150,9	206,1	224,7	226,1	236,2	268,3	278,2	252,3	242,5
<b>ANNUEL</b>	<b>164,9</b>	<b>171,8</b>	<b>187,0</b>	<b>214,2</b>	<b>208,9</b>	<b>211,4</b>	<b>261,0</b>	<b>256,7</b>	<b>259,5</b>	<b>256,0</b>

**Tableau N°8 (suite) - Evolution mensuelle (%) des indices des valeurs unitaires  
des importations de marchandises**

MOIS	Evolution en %								
	(2)/(1)	(3)/(2)	(4)/(3)	(5)/(4)	(6)/(5)	(7)/(6)	(8)/(7)	(9)/(8)	(10)/(9)
1	-0,6	4,4	8,8	11,6	-5,6	16,7	3,8	-1,1	2,0
2	19,7	-15,2	24,3	-12,7	3,7	13,1	4,3	11,6	-5,5
3	5,7	10,4	23,5	-10,4	-6,9	30,4	-4,7	7,8	-6,1
4	-6,6	17,5	25,1	-11,5	2,8	30,2	-5,3	6,8	-3,2
5	-4,1	12,3	-9,6	24,1	-3,9	33,4	-4,9	0,5	0,6
6	2,9	6,3	36,9	-15,0	-5,4	35,5	-6,5	5,1	1,6
7	3,3	1,0	23,4	2,4	-7,5	44,1	-9,7	2,9	6,3
8	-3,1	12,6	28,6	-19,0	12,5	28,4	-7,9	-2,2	7,8
9	19,2	7,8	7,5	-4,2	15,7	12,1	5,7	-6,3	2,8
10	12,6	4,7	4,1	15,2	-7,1	17,7	1,1	2,3	-9,2
11	6,3	17,7	-1,8	1,9	16,1	12,8	2,7	-2,8	-7,7
12	-4,3	36,6	9,0	0,6	4,5	13,6	3,7	-9,3	-3,9
<b>ANNUEL</b>	<b>4,2</b>	<b>8,9</b>	<b>14,6</b>	<b>-2,5</b>	<b>1,24</b>	<b>23,5</b>	<b>-1,7</b>	<b>1,1</b>	<b>-1,4</b>

**Tableau N°9 - Evolution en valeur courante des importations  
de marchandises par groupe d'utilisation**

En Millions de DA

<b>Libellés</b>	<b>2005</b>	<b>2006</b>	<b>2007</b>	<b>2008</b>	<b>2009</b>
Alimentation, boissons, tabacs	263 207,8	276 026,2	343 661,3	507 947,5	425 967,7
Matières Premières, énergies et	62 538,5	70 197,0	100 508,3	119 575,6	119 799,1
Produits bruts	8 101,1	8 779,0	13 880,7	9 409,5	7 262,4
Demi-produits	299 932,8	358 387,2	492 874,5	652 452,7	738 552,8
Equipements agricoles	11 723,1	6 968,2	10 137,0	11 269,7	16 926,0
Equipements industriels	620 175,1	619 446,4	695 517,9	988 340,8	1 210 590,9
Biens de consommation	227 966,4	218 736,9	260 249,4	283 037,6	335 706,5
<b>Total</b>	<b>1 493 644,8</b>	<b>1 558 540,8</b>	<b>1 916 829,1</b>	<b>2 572 033,4</b>	<b>2 854 805,3</b>

**Tableau N°9 (suite) - Evolution en valeur courante des importations de marchandises  
par groupe d'utilisation**

En Millions de DA

<b>Libellés</b>	<b>2010</b>	<b>2011</b>	<b>2012</b>	<b>2013</b>	<b>2014*</b>
Alimentation, boissons, tabacs	450 807,5	717 688,1	699 707,6	760 514,7	886 629,4
Matières Premières, énergies et	168 087,6	206 747,1	519 340,5	486 252,9	372 631,6
Produits bruts	7 851,5	7 925,4	7 560,7	7 989,6	8 891,1
Demi-produits	751 436,3	778 557,0	824 361,8	897 912,0	1 026 463,0
Equipements agricoles	25 405,8	28 195,7	25 573,6	40 320,7	52 912,3
Equipements industriels	1 282 234,0	1 323 142,6	1 358 310,7	1 581 371,0	1 761 349,5
Biens de consommation	325 985,0	380 245,6	472 217,0	594 187,4	590 646,9
<b>Total</b>	<b>3 011 807,6</b>	<b>3 442 501,6</b>	<b>3 907 071,9</b>	<b>4 368 548,4</b>	<b>4 699 523,7</b>

\* RESULTATS PROVISOIRES



**Tableau N°10 - Structure en (%) des importations de marchandises  
par groupe d'utilisation**

<b>Libellés</b>	<b>2005</b>	<b>2006</b>	<b>2007</b>	<b>2008</b>	<b>2009</b>
Alimentation, boissons, tabacs	17,6	17,7	17,9	19,7	14,9
Matières Premières, énergies et lubrifiants	4,2	4,5	5,2	4,6	4,2
Produits bruts	0,5	0,6	0,7	0,4	0,3
Demi-produits	20,1	23,0	25,7	25,4	25,9
Equipements agricoles	0,8	0,4	0,5	0,4	0,6
Equipements industriels	41,5	39,7	36,3	38,4	42,4
Biens de consommation	15,3	14,0	13,6	11,0	11,8
<b>Total</b>	<b>100,0</b>	<b>100,0</b>	<b>100,0</b>	<b>100,0</b>	<b>100,0</b>

**Tableau N°10 (suite) - Structure en (%) des importations de marchandises  
par groupe d'utilisation**

<b>Libellés</b>	<b>2010</b>	<b>2011</b>	<b>2012</b>	<b>2013</b>	<b>2014</b>
Alimentation, boissons, tabacs	15,0	20,8	17,9	17,4	18,9
Matières Premières, énergies et lubrifiants	5,6	6,0	13,3	11,1	7,9
Produits bruts	0,3	0,2	0,2	0,2	0,2
Demi-produits	24,9	22,6	21,1	20,6	21,8
Equipements agricoles	0,8	0,8	0,7	0,9	1,1
Equipements industriels	42,6	38,4	34,8	36,2	37,5
Biens de consommation	10,8	11,0	12,1	13,6	12,6
<b>Total</b>	<b>100,0</b>	<b>100,0</b>	<b>100,0</b>	<b>100,0</b>	<b>100,0</b>

**Tableau N°11- Importations de marchandises  
selon les zones géographiques**

En Millions de DA

<b>zones géographiques</b>	<b>2005</b>	<b>2006</b>	<b>2007</b>	<b>2008</b>	<b>2009</b>	<b>2010</b>	<b>2011</b>	<b>2012</b>	<b>2013</b>	<b>2014</b>
Union Européenne	785 302,3	847 287,2	995 184,1	1 359 153,8	1 497 010,2	1 520 305,7	1 793 536,8	2 042 773,8	2 282 239,7	2 380 587,4
Autres pays d'Europe	180 628,6	130 113,3	143 053,9	162 113,8	234 558,7	207 890,1	189 512,5	311 457,5	307 875,6	333 145,5
Amérique du Nord	115 982,0	122 975,6	181 290,9	206 637,4	176 130,1	179 974,5	176 626,6	175 284,4	219 477,6	266 847,4
Amérique Latine	98 947,9	101 777,9	126 395,8	179 792,7	151 069,1	192 318,7	306 638,6	291 587,5	283 865,2	336 925,3
Maghreb	15 898,9	17 105,2	19 687,0	25 750,6	34 761,7	40 464,0	50 315,8	62 556,5	81 675,2	57 321,9
Pays Arabes	30 933,7	35 762,2	43 053,2	45 771,9	79 131,2	93 974,8	128 279,4	120 643,5	191 474,7	157 470,1
Afrique	11 082,0	10 781,0	16 127,3	25 832,5	25 391,9	29 490,1	42 097,1	57 432,7	47 321,4	35 723,2
Asie	242 240,6	273 830,9	375 667,2	545 067,8	637 861,4	730 613,7	725 758,1	815 080,3	924 374,2	1 089 828,7
Reste du monde	12 628,9	18 907,5	16 369,6	21 912,8	18 891,1	16 776,0	29 736,5	30 255,9	30 244,7	41 674,3
<b>Total</b>	<b>1 493 644,8</b>	<b>1 558 540,8</b>	<b>1 916 829,1</b>	<b>2 572 033,4</b>	<b>2 854 805,3</b>	<b>3 011 807,6</b>	<b>3 442 501,6</b>	<b>3 907 071,9</b>	<b>4 368 548,4</b>	<b>4 699 523,7</b>

**Tableau N°12- Structure en (%) des importations de marchandises  
selon les zones géographiques**

<b>zones géographiques</b>	<b>2005</b>	<b>2006</b>	<b>2007</b>	<b>2008</b>	<b>2009</b>	<b>2010</b>	<b>2011</b>	<b>2012</b>	<b>2013</b>	<b>2014</b>
Union Européenne	52,6	54,4	51,9	52,8	52,4	50,5	52,1	52,3	52,2	50,7
Autres pays d'Europe	12,1	8,3	7,5	6,3	8,2	6,9	5,5	8,0	7,0	7,1
Amérique du Nord	7,8	7,9	9,5	8,0	6,2	6,0	5,1	4,5	5,0	5,7
Amérique Latine	6,6	6,5	6,6	7,0	5,3	6,4	8,9	7,5	6,5	7,2
Maghreb	1,1	1,1	1,0	1,0	1,2	1,3	1,5	1,6	1,9	1,2
Pays Arabes	2,1	2,3	2,2	1,8	2,8	3,1	3,7	3,1	4,4	3,4
Afrique	0,7	0,7	0,8	1,0	0,9	1,0	1,2	1,5	1,1	0,8
Asie	16,2	17,6	19,6	21,2	22,3	24,3	21,1	20,9	21,2	23,2
Reste du monde	0,8	1,2	0,9	0,9	0,7	0,6	0,9	0,8	0,7	0,9
<b>Total</b>	<b>100,0</b>	<b>100,0</b>	<b>100,0</b>	<b>100,0</b>	<b>100,0</b>	<b>100,0</b>	<b>100,0</b>	<b>100,0</b>	<b>100,0</b>	<b>100,0</b>

**Tableau N°13- Variation des valeurs unitaires, valeurs courantes  
et des volumes des importations de marchandises**

Libellés	Indices des valeurs unitaires		Variation (%) Annuelle 2014 / 2013		
	2013	2014*	Valeur unitaire	Valeur Courante	Volume
Alimentation, boissons, tabacs	417,4	427,2	2,3	16,6	13,9
Matières Premières et énergies lubrifiants	370,6	328,8	-11,3	-23,4	-13,6
Produits bruts	127,0	149,6	17,8	11,3	-5,6
Demi-produits	247,6	234,0	-5,5	14,3	21,0
Equipements agricoles	189,0	205,5	8,8	31,2	20,7
Equipements industriels	172,5	182,2	5,6	11,4	5,4
Biens de consommation	211,1	215,1	1,9	-0,6	-2,5
<b>Total</b>	<b>259,5</b>	<b>256,0</b>	<b>-1,4</b>	<b>7,6</b>	<b>9,1</b>

\* Résultats provisoires

## Quelques éléments de méthodologie de calcul de l'indice des valeurs unitaires

- Les prix du commerce extérieur constituent en fait des valeurs moyennes ou unitaires, puisque les «prix» sont calculés par le rapport d'une information en valeur et d'une information en quantité. De plus, le «prix» ou valeur moyenne du commerce extérieur se compose en fait de deux éléments qui sont la valeur moyenne en devise et le taux de change.
- La principale et unique source d'information utilisée pour l'élaboration des indices de valeurs unitaires émane de la Direction Générale des Douanes. Il s'agit des statistiques douanières relatives aux importations et exportations par produit et par mois en valeur, en quantité (kg) et en quantités complémentaires et ce, par pays et selon le Tarif Douanier Algérien (Système Harmonisé. Par ailleurs, la valeur des importations de marchandises est donnée en CAF (Coûts, Assurances, Frets).
- L'indice de valeur unitaire est calculé selon plusieurs périodicités : Mensuelles, trimestrielles, semestrielles et annuelles. Cependant, la publication de cet indice est trimestrielle.
- L'indice de la valeur unitaire étant calculé sur la base d'un échantillon de produits représentatifs. Ce dernier a été obtenu par l'intersection de l'échantillon de l'année 1993 et celui de 1994. Par ailleurs, 1994 a été choisie comme année de base.
- Le critère retenu pour le choix des produits importés entrant dans les échantillons de 1993 et 1994 est celui de la fréquence d'apparition du produit au cours de l'année. Il suffit qu'un produit quelconque soit importé plus de six fois dans l'année pour qu'il fasse partie de l'échantillon.
- Pour juger de la validité de l'échantillon obtenu, des tests de représentativité sont systématiquement faits. De manière générale, l'échantillon (des produits importés) comprend plus de 2100 produits et le taux de représentativité dépasse largement les 80% de la valeur globale des importations.
- L'indice de la valeur unitaire est un indice de Type Paasche:

$$\text{Indvu (P)} = [ \sum P(t) \cdot Q(t) ] / [ \sum P(o) \cdot Q(t) ]$$

- L'indice de la valeur unitaire se calcule d'abord par groupe d'utilisation. L'indice général est une moyenne arithmétique pondérée par l'importance des groupes d'utilisations de l'année courante.
- L'indice de valeur courante est de la forme :

$$\text{Indv} = [ \sum P(t) \cdot Q(t) ] / [ \sum P(o) \cdot Q(o) ]$$

Avec P(t) : Prix à l'année t, P(o) : Prix à l'année de base, Q(t) : Quantité à l'année t, Q(o) : Quantité à l'année de base

Il y a lieu de signaler que l'indice de valeur courante est calculé sur l'ensemble des produits.

Pour de plus amples informations sur la méthodologie de calcul de l'indice des valeurs unitaires du commerce extérieur, consulter la «Données Statistiques » N°240 disponible à l'Office National des Statistiques.