

Indices des valeurs unitaires à l'importation de marchandises -Année 2015* -

1-Evolution annuelle des prix à l'importation

En 2015, les prix moyens à l'importation de marchandises connaissent une hausse de 2,9% par rapport à l'année 2014.

Cette hausse des prix a concerné la majorité des groupes de produits .Les plus fortes augmentations ont touché les « produits bruts » avec (25,7%) et les « biens de consommation » avec (17.8%).

Les groupes « énergie et lubrifiants, matières premières », « équipements industriels » et les « Demi produits » ont enregistré des hausses respectives de (5,1%), (2,1%) et (0,9%).

Les seules baisses de prix ont été enregistrées par les produits alimentaires (-0,2%) et les équipements agricoles (-3,6%).

Indices des valeurs unitaires par groupes de produits

Libellé	2014	2015*	(2)/(1)
	(1)	(2)	
Alimentation, boissons, tabac	427,2	426,39	-0,2
Matières premières, énergie et lubrifiants	326,8	343,57	5,1
Produits bruts	149,3	187,63	25,7
Demi-produits	234,9	237,01	0,9
Equipements agricoles	205,6	198,17	-3,6
Equipements industriels	182,3	186,13	2,1
Biens de consommation	217,3	255,84	17,8
Total	257,6	265,1	2,9

* Résultats provisoires

Directeur de la publication : Mounir Khaled BERRAH

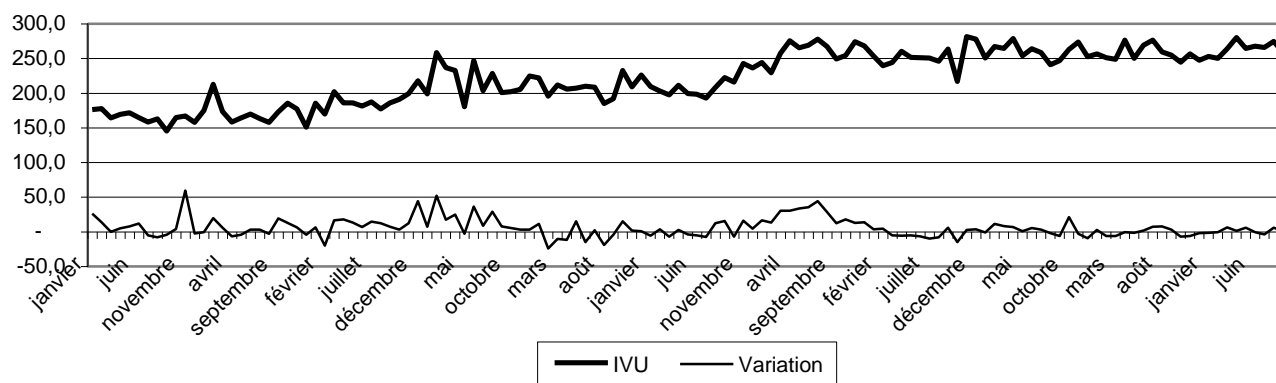
Ce numéro est élaboré par la Direction Technique chargée de la comptabilité nationale

ISSN 1111 - 5939 Prix = 40 DA février 2016 Site Web: <http://www.ons.dz> courriel: ons@ons.dz stat@ons.dz
ONS - Avenue Belkacemi Mohamed- ravin de la femme sauvage El Anasser - Alger - ☎:02177 78 38 📠:021 77-78-30

2-Evolution des prix en glissement annuel

En glissement annuel la tendance des prix mensuels est très différenciée pour les sept premiers mois, mais à partir du mois d'août, on enregistre des augmentations des prix mensuels pour atteindre une évolution en glissement annuel de 10,8 % en décembre 2015.

Evolution mensuelle de la variation et de l'indice des valeurs unitaires à l'importation des marchandises de janvier 2005 à décembre 2015



Evolution de l'indice des valeurs unitaires en glissement annuel

MOIS	2014	2015*	(2)/(1)
	(1)	(2)	
1	256,8	252,9	-1,5
2	251,2	250,1	-0,4
3	248,7	264,0	6,1
4	276,3	280,2	1,4
5	250,0	264,5	5,8
6	269,2	267,9	-0,5
7	276,6	265,7	-3,9
8	259,5	274,7	5,9
9	254,7	258,4	1,4
10	244,5	246,2	0,7
11	256,7	282,1	9,9
12	247,4	274,2	10,8
Annuel	257,6	265,1	2,9

3-Evolution des importations en valeurs nominales

En valeurs nominales, les importations de marchandises de l'année 2015 sont évaluées à **5 173,3** milliards de DA contre **4 719,7** milliards en 2014 soit une hausse de 9,6%.

Cette augmentation en valeurs courantes a été particulièrement importante pour les demi-produits et les équipements industriels qui représentent une part importante des importations de marchandises (51,4% du total des importations). Le fait notable est le tassement des importations de produits alimentaires qui n'augmentent que de 1,3% et celui des biens de consommation industriels qui n'augmentent que de 3,7%. Pour le premier groupe (produits alimentaires), la croissance modérée est expliquée par la baisse des prix à l'importation (-1,5%) et pour les biens de consommation, la croissance modérée en valeurs courantes est due à la baisse en volume puisque les prix à l'importation de ce groupe d'utilisation évoluent de 16,8%.

Le groupe « Equipements agricoles » enregistre une augmentation de 16,2% en valeur courante mais son poids dans le total reste négligeable (1%).

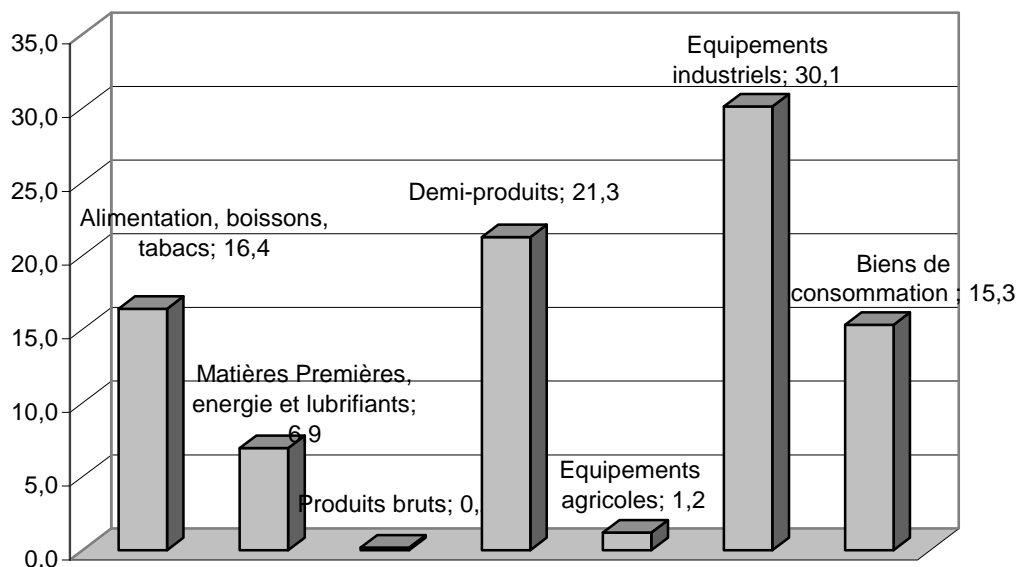
Les valeurs courantes des « biens de consommation », « produits alimentaires » et « Matières premières, énergie et lubrifiants » connaissent des baisses de (-5%), (-4,4%) et (-4,3%) respectivement.

Importations par groupes d'utilisation en valeurs courantes

En milliards de DA

Libellé	2014	2015*	Structure% (2015)	Δ valeur courante 2015/2014
Alimentation, boissons, tabac	886,7	847,4	16,4	-4,4
Matières premières, énergie et lubrifiants	375,2	358,9	6,9	-4,3
Produits bruts	9,1	9,6	0,2	5,4
Demi-produits	1 035,4	1 099,6	21,3	6,2
Equipements agricoles	53,0	61,6	1,2	16,2
Equipements industriels	1 527,7	1 557,4	30,1	1,9
Biens de consommation	832,6	791,0	15,3	-5,0
Total	4 719,7	5 173,3	100,0	9,6

Structure des importations de marchandises par groupes d'utilisation - Année 2015-



4- Les importations par provenance géographique

Par grande zone géographique, l'Union Européenne reste le principal partenaire de l'Algérie en 2015 avec une part de 49,2% des échanges globaux. Les importations de marchandises provenant de cette zone sont évaluées à 2 545,7 milliards de DA en 2015 contre 2 393,8 milliards de DA en 2014 soit une évolution de 6,3% par rapport à l'année 2014.

L'Asie maintient sa position du deuxième partenaire avec une part de 24,1% des importations totales, soit une évolution de 14,2% par rapport à l'année précédente.

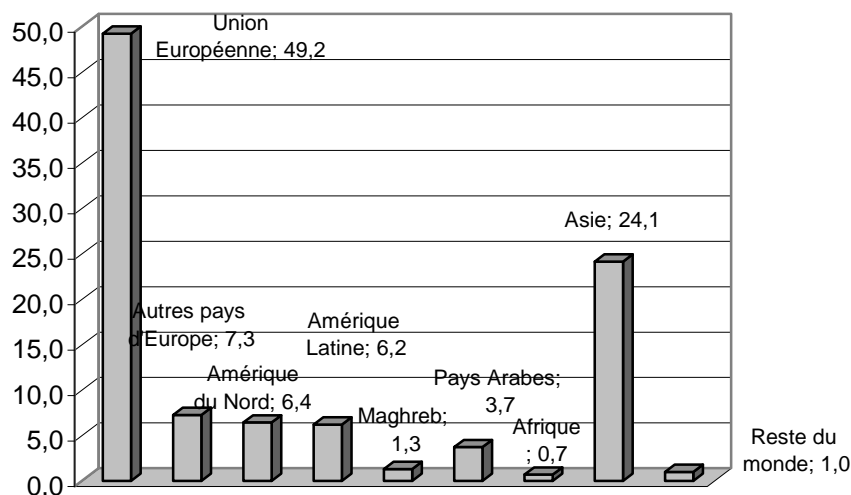
La seule baisse des importations de marchandises par provenance géographique enregistrée (soit 5,2%) en 2015 par rapport à 2014 a concerné l'Amérique Latine.

Importations par zones géographiques

En milliards de DA

Zones géographiques	2014	2015*	Structure% (2015)	Δ valeur courante 2015/2014
Union Européenne	2 393,8	2 545,7	49,2	6,3
Autres pays d'Europe	332,0	376,2	7,3	13,3
Amérique du Nord	267,5	333,1	6,4	24,5
Amérique Latine	338,5	321,0	6,2	-5,2
Maghreb	59,4	67,7	1,3	13,9
Pays Arabes	157,8	192,8	3,7	22,2
Afrique	35,8	36,1	0,7	0,8
Asie	1 093,3	1 248,9	24,1	14,2
Reste du monde	41,7	51,8	1,0	24,4
Total	4 719,7	5 173,3	100,0	9,6

Structure des importations de marchandises par zone géographique -Année 2015-



5-Evolution des importations en volume

Compte tenu des évolutions des indices de valeurs unitaires et des valeurs courantes, on déduit une hausse en volume de 6,5% les importations globales en 2015 par rapport à l'année 2014.

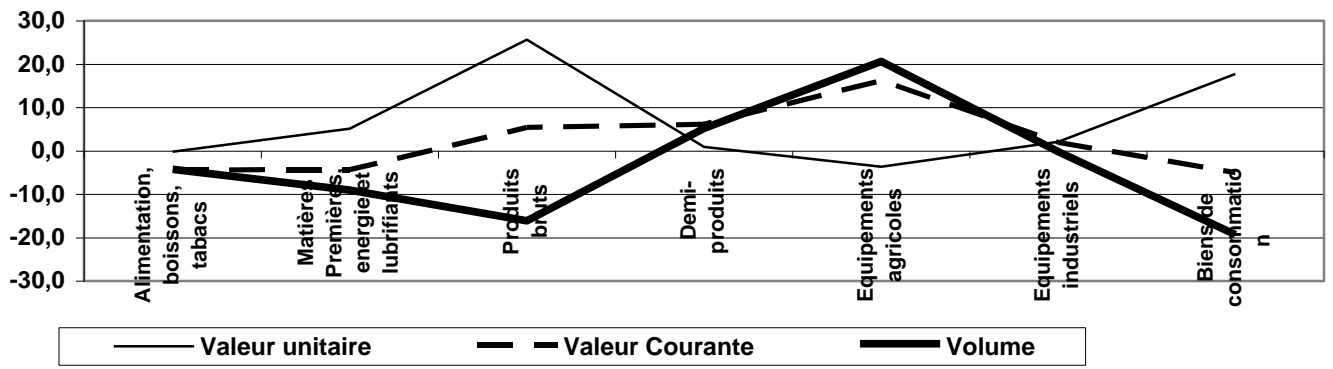
Le groupe « Demi-produits » connaît à lui seul une hausse en volume significative de 5,2% vu son poids important dans les importations totales (soit 21,3%).

Les autres groupes de produits connaissent une décroissance en volume et la plus forte baisse concerne « les biens de consommation non alimentaires » (-19,3%) qui est probablement attribuable à la diminution d'importation de véhicules.

Variation des valeurs unitaires, valeurs courantes et des volumes des importations de marchandises

Libellé	Variation % 2015/ 2014		
	Valeur unitaire	Valeur courante	Volume
Alimentation, boissons, tabac	-0,2	-4,4	-4,3
Matières premières, énergie et lubrifiants	5,1	-4,3	-9,0
Produits bruts	25,7	5,4	-16,1
Demi-produits	0,9	6,2	5,2
Equipements agricoles	-3,6	16,2	20,6
Equipements industriels	2,1	1,9	-0,2
Biens de consommation	17,8	-5,0	-19,3
Total	2,9	9,6	6,5

Variation des valeurs unitaires, valeurs courantes et des volumes des importations de marchandises 2015/ 2014



**Tableau N°1 - Indices annuels des valeurs unitaires à l'importation
de marchandises par groupe d'utilisation**

Base 100= 1994

Libellés	2005	2006	2007	2008	2009	2010	2011	2012	2013	2014	2015*
	(1)	(2)	(3)	(4)	(5)	(6)	(7)	(8)	(9)	(10)	(11)
Alimentation, boissons, tabacs	207,9	212,9	280,6	388,1	303,9	307,3	423,7	402,9	417,4	427,2	426,39
Matières premières, énergie et lubrifiants	204,2	219,5	241,5	328,0	243,3	275,3	381,7	406,4	370,6	326,8	343,57
Produits bruts	174,4	178,5	176,6	144,9	195,6	147,5	206,5	118,1	127,0	149,3	187,63
Demi produits	175,9	187,0	205,7	219,9	213,1	212,9	258,1	258,5	247,6	234,9	237,01
Equipements agricoles	143,1	153,6	145,6	131,7	150,4	190,7	196,6	196,3	189,0	205,6	198,17
Equipements industriels	139,0	136,1	127,4	122,4	173,7	181,5	183,4	168,5	172,5	182,3	186,13
Biens de consommation	148,3	160,1	148,8	154,4	183,2	156,9	158,6	200,0	211,1	217,3	255,84
Total	164,9	171,8	187,0	214,2	208,9	211,4	261,0	256,7	259,5	257,6	265,1

**Tableau N°1(suite) -Variation des Indices annuels des valeurs unitaires à l'importation
de marchandises par groupe d'utilisation**

Libellés	En %									
	(2)/(1)	(3)/(2)	(4)/(3)	(5)/(4)	(6)/(5)	(7)/(6)	(8)/(7)	(9)/(8)	(10)/(9)	(11)/(10)
Alimentation, boissons, tabacs	2,4	31,8	38,3	-21,7	1,1	37,9	-4,9	3,6	2,3	-0,2
Matières premières, énergie et lubrifiants	7,5	10,0	35,8	-25,8	13,1	38,6	6,5	-8,8	-11,8	5,1
Produits bruts	2,4	-1,1	-17,9	35,0	-24,6	40,0	-42,8	7,5	17,6	25,7
Demi produits	6,3	10,0	6,9	-3,1	-0,1	21,2	0,2	-4,2	-5,1	0,9
Equipements agricoles	7,4	-5,2	-9,6	14,2	26,8	3,1	-0,1	-3,7	8,8	-3,6
Equipements industriels	-2,1	-6,4	-4,0	42,0	4,5	1,0	-8,1	2,3	5,7	2,1
Biens de consommation	7,9	-7,1	3,8	18,7	-14,3	1,1	26,1	5,5	2,9	17,8
Total	4,2	8,9	14,6	-2,5	1,2	23,5	-1,7	1,1	-0,7	2,9

**Tableau N°2 -Indices des valeurs unitaires à l'importation de marchandises
Par semestre et par groupe d'utilisation.**

Libellés	2005		2006		2007		2008		2009		2010	
	1Sem	2Sem	1Sem	2Sem	1Sem	2Sem	1Sem	2Sem	1Sem	2Sem	1Sem	2Sem
Alimentation, boissons, tabacs	206,8	209,1	229,3	196,4	250,2	310,9	400,8	375,4	327,9	279,9	289,2	325,4
Matières premières, énergie et lubrifiants	215,0	193,3	207,9	231,2	210,8	272,2	331,6	324,4	233,6	253,1	245,1	305,5
Produits bruts	169,4	179,4	176,2	180,9	179,5	173,7	145,7	144,0	165,2	226,0	130,5	164,4
Demi produits	187,1	164,7	185,4	188,5	209,2	202,3	203,9	235,9	219,7	206,4	204,6	221,2
Equipements agricoles	152,5	133,7	168,2	139,1	105,0	186,3	158,6	104,8	132,5	168,3	190,2	191,1
Equipements industriels	145,5	132,5	135,1	137,2	135,7	119,1	125,8	119,0	162,4	185,1	179,4	183,6
Biens de consommation	157,7	138,9	173,9	146,2	152,7	144,8	159,8	148,8	178,9	187,4	136,6	177,2
Total	170,6	159,2	175,6	168,0	184,2	189,72	217,7	210,8	208,8	208,9	203,1	219,8

**Tableau N°2 (suite) -Indices des valeurs unitaires à l'importation de marchandises
Par semestre et par groupe d'utilisation.**

Libellés	2011		2012		2013		2014		2015*	
	1Sem	2Sem	1Sem	2Sem	1Sem	2Sem	1Sem	2Sem	1Sem	2Sem
Alimentation, boissons, tabacs	415,0	432,4	388,8	416,9	422,3	412,6	427,5	426,8	434,6	418,2
Matières premières, énergie et lubrifiants	383,9	379,4	393,1	419,7	395,3	345,9	324,6	329,0	342,9	344,2
Produits bruts	206,7	206,3	121,3	114,9	127,8	126,1	148,7	150,0	176,4	198,8
Demi produits	262,6	253,6	261,5	255,5	255,3	239,8	236,2	233,6	239,1	234,9
Equipements agricoles	210,2	182,9	212,9	179,6	221,1	156,9	199,0	212,3	186,0	210,3
Equipements industriels	181,7	185,0	166,5	170,5	169,8	175,1	188,9	175,6	189,8	182,4
Biens de consommation	160,4	156,9	201,2	198,9	184,3	237,8	200,0	234,5	222,1	289,6
Total	256,9	265,2	250,5	262,9	263,1	255,8	258,7	256,6	263,3	266,9

Tableau N°2 (suite)- Variations semestrielles (%) des Indices des valeurs unitaires à l'importation de marchandises

Libellés	1er Semestre									
	06/05	07/06	08/07	09/08	10/09	11/10	12/11	13/12	14/13	15/14
Alimentation, boissons, tabacs	10,9	9,1	60,2	-18,2	-11,8	43,5	-6,3	8,6	1,2	1,7
Matières premières, énergie et lubrifiants	-3,3	1,4	57,3	-29,5	4,9	56,6	2,4	0,6	-17,9	5,6
Produits bruts	4,0	1,9	-18,8	13,4	-21,0	58,3	-41,3	5,4	16,3	18,7
Demi-produits	-0,9	12,8	-2,5	7,8	-6,9	28,4	-0,4	-2,4	-7,5	1,2
Equipements agricoles	10,3	-37,6	51,1	-16,5	43,6	10,5	1,3	3,8	-10,0	-6,5
Equipements industriels	-7,2	0,5	-7,3	29,1	10,5	1,3	-8,4	2,0	11,2	0,5
Biens de consommation	10,3	-12,2	4,7	11,9	-23,7	17,4	25,5	-8,4	8,5	11,0
Total	2,9	4,9	18,1	-4,1	-2,7	26,4	-2,5	5,0	-1,7	1,8

Tableau N°2 (suite) - Variations semestrielles (%) des Indices des valeurs unitaires à l'importation de marchandises

Libellés	2ème Semestre									
	06/05	07/06	08/07	09/08	10/09	11/10	12/11	13/12	14/13	15/14
Alimentation, boissons, tabacs	-6,1	58,3	20,7	-25,4	16,3	32,9	-3,6	-1,0	3,5	-2,0
Matières premières, énergie et lubrifiants	19,6	17,8	19,1	-22,0	20,7	24,2	10,6	-17,6	-4,9	4,6
Produits bruts	0,8	-4,0	-17,1	56,9	-27,3	25,4	-44,3	9,8	19,0	32,6
Demi-produits	14,5	7,3	16,6	-12,5	7,2	14,6	0,8	-6,1	-2,6	0,6
Equipements agricoles	4,0	34,0	-43,8	60,6	13,6	-4,3	-1,8	-12,7	35,3	-0,9
Equipements industriels	3,5	-13,2	-0,1	55,5	-0,8	0,8	-7,8	2,7	0,3	3,9
Biens de consommation	5,3	-0,9	2,8	25,9	-5,5	-11,4	26,7	19,6	-1,4	23,5
Total	5,5	13,0	11,1	-0,9	5,2	20,7	-0,9	-2,7	0,3	4,0

**Tableau N°3 - Indices des valeurs unitaires des importations de marchandises
par trimestre et par Groupe d'Utilisation**

Base 100 = 1994

Groupes d'utilisation	2005				2006				2007				2008			
	1Tri	2Tri	3Tri	4Tri	1Tri	2Tri	3Tri	4Tri	1Tri	2Tri	3Tri	4Tri	1Tri	2Tri	3Tri	4Tri
Alimentation, boissons, tabacs	203,8	209,7	214,5	203,7	236,4	222,3	211,1	181,7	249,2	251,3	274,8	347,1	383,9	417,7	384,2	366,5
Matières premières, énergie et lubrifiants	203,0	227,0	192,6	194,0	224,1	191,7	267,7	194,7	199,4	222,2	265,7	278,8	291,0	372,2	338,4	310,4
Produits bruts	177,3	161,5	171,0	187,7	183,3	169,1	170,0	191,7	184,8	174,2	160,6	186,7	151,9	139,5	140,0	148,1
Demi-produits	192,4	182,4	143,1	185,9	184,8	186,1	173,1	204,0	207,5	210,8	192,8	211,8	214,1	193,8	242,8	228,9
Equipements agricoles	184,5	120,5	127,9	139,5	152,3	184,1	171,7	106,4	94,5	115,5	177,6	195,1	151,0	166,3	128,8	80,7
Equipements industriels	152,2	138,9	133,3	131,8	143,0	127,1	133,3	141,1	137,3	134,1	118,7	119,6	140,7	110,8	98,7	139,3
Biens de consommation	149,8	165,5	141,3	136,4	211,1	136,7	133,5	158,8	151,0	154,4	132,7	157,0	131,7	188,0	133,7	163,9
Total	172,6	168,5	155,4	163,0	187,0	164,1	164,8	171,2	184,9	183,6	176,5	203,0	219,9	215,5	210,9	210,6

**Tableau N°3 (suite) - Indices des valeurs unitaires des importations de marchandises
par trimestre et par Groupe d'Utilisation**

Base 100 = 1994

Groupes d'utilisation	2009				2010				2011				2012			
	1Tri	2Tri	3Tri	4Tri	1Tri	2Tri	3Tri	4Tri	1Tri	2Tri	3Tri	4Tri	1Tri	2Tri	3Tri	4Tri
Alimentation, boissons, tabacs	337,79	317,97	277,80	281,98	301,85	276,60	292,57	358,21	395,12	434,93	433,15	431,72	387,04	390,59	406,63	427,14
Matières premières, énergie et lubrifiants	239,27	227,94	251,73	254,43	212,16	277,97	294,14	316,85	373,61	394,15	387,45	371,45	392,82	393,43	420,15	419,23
Produits bruts	200,72	129,68	223,14	228,93	139,34	121,75	169,00	159,89	199,58	213,72	217,71	194,84	119,22	123,37	115,57	114,14
Demi-produits	223,30	216,18	191,50	221,29	198,44	210,73	223,21	219,24	244,66	280,53	247,03	260,09	267,98	254,98	252,35	258,72
Equipements agricoles	119,75	145,25	190,95	145,63	147,56	232,93	202,36	179,89	215,24	205,11	160,64	205,25	237,04	188,82	143,21	215,99
Equipements industriels	159,86	164,88	168,74	201,37	183,01	175,78	170,69	196,57	181,41	181,99	197,37	172,72	157,57	175,45	161,91	179,19
Biens de consommation	164,61	193,21	174,41	200,39	138,39	134,80	159,38	194,92	147,35	173,40	123,42	190,44	178,13	224,27	183,03	214,76
Total	209,9	207,7	195,2	222,6	203,2	203,1	207,8	231,7	243,7	270,0	264,8	265,6	246,1	255,0	253,6	272,2

**Tableau N°3(suite) - Indices des valeurs unitaires des importations de marchandises
par trimestre et par Groupe d'Utilisation**

Base 100 = 1994

Groupes d'utilisation	2013				2014				2015*			
	1Tri	2Tri	3Tri	4Tri	1Tri	2Tri	3Tri	4Tri	1Tri	2Tri	3Tri	4Tri
Alimentation, boissons, tabacs	410,8	433,8	424,3	400,8	402,0	453,0	439,2	414,4	418,9	450,2	406,2	430,2
Matières premières, énergie et lubrifiants	407,5	383,1	348,6	343,3	302,2	347,0	335,2	322,8	354,2	331,7	349,3	339,1
Produits bruts	151,5	104,2	135,2	116,9	136,0	161,4	108,7	191,2	167,8	185,1	216,9	180,8
Demi-produits	251,5	259,1	237,3	242,3	235,6	236,8	227,1	240,0	235,6	242,6	229,6	240,2
Equipements agricoles	241,5	200,6	138,4	175,3	186,5	211,6	194,7	229,9	174,2	197,9	199,7	220,9
Equipements industriels	161,5	178,1	172,2	178,0	190,0	187,8	195,8	155,5	187,5	192,1	203,9	161,0
Biens de consommation	171,5	197,2	200,8	274,8	194,4	205,6	217,7	251,3	203,2	240,9	280,2	299,0
Total	260,8	265,5	248,7	263,0	252,2	265,2	263,6	249,6	255,7	270,9	266,3	267,5

Tableau N°3 (suite)- Variations trimestrielles (%) des Indices des valeurs unitaires à l'importation de marchandises

Groupes d'utilisation	1 ^{er} Trimestre									
	06/05	07/06	08/07	09/08	10/09	11/10	12/11	13/12	14/13	15/14
Alimentation, boissons, tabacs	16,0	5,4	54,0	-12,0	-10,6	30,9	-2,0	6,1	-2,2	4,2
Matières premières, énergie et lubrifiants	10,3	-11,0	46,0	-17,8	-11,3	76,1	5,1	3,7	-25,8	17,2
Produits bruts	3,4	0,8	-17,8	32,1	-30,6	43,2	-40,3	27,1	-10,3	23,4
Demi produits	-4,0	12,3	3,2	4,3	-11,1	23,3	9,5	-6,2	-6,3	0,0
Equipements agricoles	-17,4	-38,0	59,8	-20,7	23,2	45,9	10,1	1,9	-22,8	-6,6
Equipements industriels	-6,0	-4,0	2,5	13,6	14,5	-0,9	-13,1	2,5	17,7	-1,3
Biens de consommation	40,9	-28,5	-12,8	25,0	-15,9	6,5	20,9	-3,7	13,4	4,5
Total	8,3	-1,2	18,9	-4,5	-3,2	19,9	1,0	6,0	-3,3	1,4

Tableau N°3 (suite) - Variations trimestrielles (%) des Indices des valeurs unitaires à l'importation de marchandises

Groupes d'utilisation	2 ème trimestre									
	06/05	07/06	08/07	09/08	10/09	11/10	12/11	13/12	14/13	15/14
Alimentation, boissons, tabacs	6,0	13,1	66,3	-23,9	-13,0	57,2	-10,2	11,1	4,4	-0,6
Matières premières, énergie et lubrifiants	-15,5	15,9	67,5	-38,7	21,9	41,8	-0,2	-2,6	-9,4	-4,4
Produits bruts	4,7	3,0	-19,9	-7,0	-6,1	75,5	-42,3	-15,6	54,9	14,7
Demi produits	2,1	13,3	-8,1	11,6	-2,5	33,1	-9,1	1,6	-8,6	2,5
Equipements agricoles	52,8	-37,2	43,9	-12,6	60,4	-11,9	-7,9	6,2	5,5	-6,5
Equipements industriels	-8,5	5,5	-17,3	48,8	6,6	3,5	-3,6	1,5	5,4	2,3
Biens de consommation	-17,4	12,9	21,7	2,8	-30,2	28,6	29,3	-12,1	4,3	17,2
Total	-2,6	11,9	17,4	-3,6	-2,2	33,0	-5,6	4,1	-0,1	2,1

Tableau N°3 (suite) - Variations trimestrielles (%) des Indices des valeurs unitaires à l'importation de marchandises

Groupes d'utilisation	3 ème Trimestre									
	06/05	07/06	08/07	09/08	10/09	11/10	12/11	13/12	14/13	15/14
Alimentation, boissons, tabacs	-1,6	30,2	39,8	-27,7	5,3	48,1	-6,1	4,3	3,5	-7,5
Matières premières, énergie et lubrifiants	38,9	-0,7	27,3	-25,6	16,8	31,7	8,4	-17,0	-3,8	4,2
Produits bruts	-0,6	-5,5	-12,8	59,4	-24,3	28,8	-46,9	17,0	-19,6	99,6
Demi produits	21,0	11,4	26,0	-21,1	16,6	10,7	2,2	-6,0	-4,3	1,1
Equipements agricoles	34,3	3,4	-27,4	48,2	6,0	-20,6	-10,8	-3,3	40,6	2,6
Equipements industriels	0,1	-11,0	-16,8	71,0	1,2	15,6	-18,0	6,4	13,7	4,1
Biens de consommation	-5,5	-0,6	0,8	30,4	-8,6	-22,6	48,3	9,7	8,4	28,7
Total	6,0	7,1	19,5	-7,4	6,4	27,5	-4,3	-1,9	6,0	1,0

Tableau N°3 (suite) - Variations trimestrielles (%) des Indices des valeurs unitaires à l'importation de marchandises

Groupes d'utilisation	4ème Trimestre									
	06/05	07/06	08/07	09/08	10/09	11/10	12/11	13/12	14/13	15/14
Alimentation, boissons, tabacs	-10,8	91,0	5,6	-23,1	27,0	20,5	-1,1	-6,2	3,4	3,8
Matières Premières, énergie et lubrifiants	0,3	43,2	11,3	-18,0	24,5	17,2	12,9	-18,1	-6,0	5,1
Produits bruts	2,1	-2,6	-20,7	54,6	-30,2	21,9	-41,4	2,4	63,6	-5,5
Demi produits	9,7	3,8	8,1	-3,3	-0,9	18,6	-0,5	-6,3	-1,0	0,1
Equipements agricoles	-23,7	83,3	-58,6	80,5	23,5	14,1	5,2	-18,8	31,1	-3,9
Equipements industriels	7,1	-15,2	16,5	44,6	-2,4	-12,1	3,7	-0,6	-12,7	3,6
Biens de consommation	16,4	-1,2	4,5	22,2	-2,7	-2,3	12,8	27,9	-8,5	19,0
Total	5,0	18,6	3,8	5,7	4,1	14,6	2,5	-3,4	-5,1	7,2

Tableau N°4 - Evolution trimestrielle des indices des valeurs unitaires à l'importation de marchandises

Base 100=1994

Trimestre	2005	2006	2007	2008	2009	2010	2011	2012	2013	2014	2015*
	(1)	(2)	(3)	(4)	(5)	(6)	(7)	(8)	(9)	(10)	(11)
1	172,6	187,0	184,9	219,9	209,9	203,2	243,7	246,1	260,8	252,2	255,7
2	168,5	164,1	183,6	215,5	207,7	203,1	270,0	255,0	265,5	265,2	270,9
3	155,4	164,8	176,5	210,9	195,2	207,8	264,8	253,6	248,7	263,6	266,3
4	163,0	171,2	203,0	210,6	222,6	231,7	265,6	272,2	263,0	249,6	267,5
ANNUEL	164,9	171,8	187,0	214,2	208,9	211,4	261,0	256,7	259,5	257,6	265,1

Tableau N°4 (suite)- Variations trimestrielles des indices des valeurs unitaires à l'importation de marchandises

Trimestre	Evolution en %									
	(2)/(1)	(3)/(2)	(4)/(3)	(5)/(4)	(6)/(5)	(7)/(6)	(8)/(7)	(9)/(8)	(10)/(9)	(11)/(10)
1	8,3	-1,2	18,9	-4,5	-3,2	19,9	1,0	6,0	-3,3	1,4
2	-2,6	11,9	17,4	-3,6	-2,2	33,0	-5,6	4,1	-0,1	2,1
3	6,0	7,1	19,5	-7,4	6,4	27,5	-4,3	-1,9	6,0	1,0
4	5,0	18,6	3,8	5,7	4,1	14,6	2,5	-3,4	-5,1	7,2
ANNUEL	4,2	8,9	14,6	-2,5	1,2	23,5	-1,7	1,1	-0,7	2,9

Tableau N°5 - Evolution mensuelle (%) des indices des valeurs unitaires des importations de marchandises

Base 100 = 1994

MOIS	2005	2006	2007	2008	2009	2010	2011	2012	2013	2014	2015*
	(1)	(2)	(3)	(4)	(5)	(6)	(7)	(8)	(9)	(10)	(11)
1	176,0	174,9	182,7	198,8	221,9	209,3	244,3	253,5	250,7	256,8	252,9
2	177,5	212,5	180,2	224,1	195,7	202,9	229,5	239,4	267,3	251,2	250,1
3	164,4	173,7	191,8	236,7	212,0	197,3	257,3	245,3	264,3	248,7	264,0
4	169,2	158,1	185,7	232,4	205,8	211,5	275,3	260,8	278,5	276,3	280,2
5	171,5	164,5	184,8	167,1	207,3	199,1	265,6	252,6	253,8	250,0	264,5
6	164,8	169,7	180,3	246,9	210,0	198,6	269,1	251,4	264,2	269,2	267,9
7	158,2	163,4	165,1	203,7	208,6	192,9	278,0	251,2	258,4	276,6	265,7
8	162,8	157,8	177,7	228,5	185,1	208,2	267,4	246,1	240,7	259,5	274,7
9	145,3	173,1	186,6	200,5	192,0	222,3	249,2	263,4	246,8	254,7	258,4
10	164,5	185,3	194,1	202,0	232,7	216,2	254,5	257,2	263,1	244,5	246,2
11	166,8	177,4	208,8	205,2	209,0	242,8	274,0	281,4	273,5	256,7	282,1
12	157,6	150,9	206,1	224,7	226,1	236,2	268,3	278,2	252,3	247,4	274,2
ANNUEL	164,9	171,8	187,0	214,2	208,9	211,4	261,0	256,7	259,5	257,6	265,1

**Tableau N°5 (suite) - Evolution mensuelle (%) des indices des valeurs unitaires
des importations de marchandises**

MOIS	Evolution en %									
	(2)/(1)	(3)/(2)	(4)/(3)	(5)/(4)	(6)/(5)	(7)/(6)	(8)/(7)	(9)/(8)	(10)/(9)	(11)/(10)
1	-0,6	4,4	8,8	11,6	-5,6	16,7	3,8	-1,1	2,4	-1,5
2	19,7	-15,2	24,3	-12,7	3,7	13,1	4,3	11,6	-6,0	-0,4
3	5,7	10,4	23,5	-10,4	-6,9	30,4	-4,7	7,8	-5,9	6,1
4	-6,6	17,5	25,1	-11,5	2,8	30,2	-5,3	6,8	-0,8	1,4
5	-4,1	12,3	-9,6	24,1	-3,9	33,4	-4,9	0,5	-1,5	5,8
6	2,9	6,3	36,9	-15,0	-5,4	35,5	-6,5	5,1	1,9	-0,5
7	3,3	1,0	23,4	2,4	-7,5	44,1	-9,7	2,9	7,0	-3,9
8	-3,1	12,6	28,6	-19,0	12,5	28,4	-7,9	-2,2	7,8	5,9
9	19,2	7,8	7,5	-4,2	15,7	12,1	5,7	-6,3	3,2	1,4
10	12,6	4,7	4,1	15,2	-7,1	17,7	1,1	2,3	-7,1	0,7
11	6,3	17,7	-1,8	1,9	16,1	12,8	2,7	-2,8	-6,1	9,9
12	-4,3	36,6	9,0	0,6	4,5	13,6	3,7	-9,3	-1,9	10,8
ANNUEL	4,2	8,9	14,6	-2,5	1,24	23,5	-1,7	1,1	-0,7	2,9

**Tableau N°6 - Evolution en valeur courante des importations
de marchandises par groupe d'utilisation**

En Millions de DA

Libellés	2005	2006	2007	2008	2009	2010
Alimentation, boissons, tabacs	263 207,8	276 026,2	343 661,3	507 947,5	425 967,7	450 807,5
Matières premières, énergie et lubrifiants.	62 538,5	70 197,0	100 508,3	119 575,6	119 799,1	168 087,6
Produits bruts	8 101,1	8 779,0	13 880,7	9 409,5	7 262,4	7 851,5
Demi-produits	299 932,8	358 387,2	492 874,5	652 452,7	738 552,8	751 436,3
Equipements agricoles	11 723,1	6 968,2	10 137,0	11 269,7	16 926,0	25 405,8
Equipements industriels	620 175,1	619 446,4	695 517,9	988 340,8	1 210 590,9	1 282 234,0
Biens de consommation	227 966,4	218 736,9	260 249,4	283 037,6	335 706,5	325 985,0
Total	1 493 644,8	1 558 540,8	1 916 829,1	2 572 033,4	2 854 805,3	3 011 807,6

**Tableau N°6 (suite) - Evolution en valeur courante des importations de marchandises
par groupe d'utilisation**

En Millions de DA

Libellés	2011	2012	2013	2014	2015*	Evolution 2015/2014
Alimentation, boissons, tabacs	717 688,1	699 707,6	760 514,7	886 659,4	847 410,7	-4,4
Matières premières, énergie et lubrifiants.	206 747,1	519 340,5	486 252,9	375 199,4	358 922,9	-4,3
Produits bruts	7 925,4	7 560,7	7 989,6	9 083,8	9 577,3	5,4
Demi-produits	778 557,0	824 361,8	897 912,0	1 035 446,9	1 099 573,0	6,2
Equipements agricoles	28 195,7	25 573,6	40 320,7	52 990,8	61 593,5	16,2
Equipements industriels	1 323 142,6	1 358 310,7	1 581 371,0	1 527 698,3	1 557 380,8	1,9
Biens de consommation	380 245,6	472 217,0	594 187,4	832 629,7	791 018,8	-5,0
Total	3 442 501,6	3 907 071,9	4 368 548,4	4 719 708,3	5 173 301,0	9,6

** Résultats provisoires*

**Tableau N°6 (suite) - Structure en (%) des importations de marchandises
par groupe d'utilisation**

Libellés	2005	2006	2007	2008	2009	2010
Alimentation, boissons, tabacs	17,6	17,7	17,9	19,7	14,9	15,0
Matières premières, énergie et lubrifiants	4,2	4,5	5,2	4,6	4,2	5,6
Produits bruts	0,5	0,6	0,7	0,4	0,3	0,3
Demi-produits	20,1	23,0	25,7	25,4	25,9	24,9
Équipements agricoles	0,8	0,4	0,5	0,4	0,6	0,8
Équipements industriels	41,5	39,7	36,3	38,4	42,4	42,6
Biens de consommation	15,3	14,0	13,6	11,0	11,8	10,8
Total	100,0	100,0	100,0	100,0	100,0	100,0

**Tableau N°6 (suite) - Structure en (%) des importations de marchandises
par groupe d'utilisation**

Libellés	2011	2012	2013	2014	2015*
Alimentation, boissons, tabacs	20,8	17,9	17,4	18,8	16,4
Matières premières, énergie et lubrifiants	6,0	13,3	11,1	7,9	6,9
Produits bruts	0,2	0,2	0,2	0,2	0,2
Demi-produits	22,6	21,1	20,6	21,9	21,3
Équipements agricoles	0,8	0,7	0,9	1,1	1,2
Équipements industriels	38,4	34,8	36,2	32,4	30,1
Biens de consommation	11,0	12,1	13,6	17,6	15,3
Total	100,0	100,0	100,0	100,0	100,0

Tableau N°7- Importations de marchandises selon les zones géographiques

En Millions de DA

zones géographiques	2005	2006	2007	2008	2009	2010	2011	2012	2013	2014	2015*
Union Européenne	785 302,3	847 287,2	995 184,1	1 359 153,8	1 497 010,2	1 520 305,7	1 793 536,8	2 042 773,8	2 282 239,7	2 393 773,5	2 545 748,8
Autres pays d'Europe	180 628,6	130 113,3	143 053,9	162 113,8	234 558,7	207 890,1	189 512,5	311 457,5	307 875,6	332 031,4	376 195,2
Amérique du Nord	115 982,0	122 975,6	181 290,9	206 637,4	176 130,1	179 974,5	176 626,6	175 284,4	219 477,6	267 450,5	333 097,7
Amérique Latine	98 947,9	101 777,9	126 395,8	179 792,7	151 069,1	192 318,7	306 638,6	291 587,5	283 865,2	338 480,4	321 024,6
Maghreb	15 898,9	17 105,2	19 687,0	25 750,6	34 761,7	40 464,0	50 315,8	62 556,5	81 675,2	59 441,0	67 695,4
Pays Arabes	30 933,7	35 762,2	43 053,2	45 771,9	79 131,2	93 974,8	128 279,4	120 643,5	191 474,7	157 783,3	192 781,7
Afrique	11 082,0	10 781,0	16 127,3	25 832,5	25 391,9	29 490,1	42 097,1	57 432,7	47 321,4	35 767,6	36 063,5
Asie	242 240,6	273 830,9	375 667,2	545 067,8	637 861,4	730 613,7	725 758,1	815 080,3	924 374,2	1 093 306,4	1 248 863,9
Reste du monde	12 628,9	18 907,5	16 369,6	21 912,8	18 891,1	16 776,0	29 736,5	30 255,9	30 244,7	41 674,3	51 830,2
Total	1 493 644,8	1 558 540,8	1 916 829,1	2 572 033,4	2 854 805,3	3 011 807,6	3 442 501,6	3 907 071,9	4 368 548,4	4 719 708,3	5 173 301,0

Tableau N°7 (suite) - Structure en (%) des importations de marchandises selon les zones géographiques

zones géographiques	2005	2006	2007	2008	2009	2010	2011	2012	2013	2014	2015*
Union Européenne	52,6	54,4	51,9	52,8	52,4	50,5	52,1	52,3	52,2	50,7	49,2
Autres pays d'Europe	12,1	8,3	7,5	6,3	8,2	6,9	5,5	8,0	7,0	7,0	7,3
Amérique du Nord	7,8	7,9	9,5	8,0	6,2	6,0	5,1	4,5	5,0	5,7	6,4
Amérique Latine	6,6	6,5	6,6	7,0	5,3	6,4	8,9	7,5	6,5	7,2	6,2
Maghreb	1,1	1,1	1,0	1,0	1,2	1,3	1,5	1,6	1,9	1,3	1,3
Pays Arabes	2,1	2,3	2,2	1,8	2,8	3,1	3,7	3,1	4,4	3,3	3,7
Afrique	0,7	0,7	0,8	1,0	0,9	1,0	1,2	1,5	1,1	0,8	0,7
Asie	16,2	17,6	19,6	21,2	22,3	24,3	21,1	20,9	21,2	23,2	24,1
Reste du monde	0,8	1,2	0,9	0,9	0,7	0,6	0,9	0,8	0,7	0,9	1,0
Total	100,0	100,0	100,0	100,0	100,0	100,0	100,0	100,0	100,0	100,0	100,0

**Tableau N°8- Variation des valeurs unitaires, valeurs courantes
et des volumes des importations de marchandises**

Libellés	Indices des valeurs unitaires		Variation (%) 2015 /2014		
	2014	2015*	Valeur unitaire	Valeur Courante	Volume
Alimentation, boissons, tabacs	427,2	426,4	-0,2	-4,4	-4,3
Matières premières et énergie lubrifiants	326,8	343,6	5,1	-4,3	-9,0
Produits bruts	149,3	187,6	25,7	5,4	-16,1
Demi-produits	234,9	237,0	0,9	6,2	5,2
Equipements agricoles	205,6	198,2	-3,6	16,2	20,6
Equipements industriels	182,3	186,1	2,1	1,9	-0,2
Biens de consommation	217,3	255,8	17,8	-5,0	-19,3
Total	257,6	265,1	2,9	9,6	6,5

* Résultats provisoires

Quelques éléments de méthodologie de calcul de l'indice des valeurs unitaires

- Les prix du commerce extérieur constituent en fait des valeurs moyennes ou unitaires, puisque les «prix» sont calculés par le rapport d'une information en valeur et d'une information en quantité. De plus, le «prix» ou valeur moyenne du commerce extérieur se compose en fait de deux éléments qui sont la valeur moyenne en devise et le taux de change.
- La principale et unique source d'information utilisée pour l'élaboration des indices de valeurs unitaires émane de la Direction Générale des Douanes. Il s'agit des statistiques douanières relatives aux importations et exportations par produit et par mois en valeur, en quantité (kg) et en quantités complémentaires et ce, par pays et selon le Tarif Douanier Algérien (Système Harmonisé. Par ailleurs, la valeur des importations de marchandises est donnée en CAF (Coûts, Assurances, Frets).
- L'indice de valeur unitaire est calculé selon plusieurs périodicités : Mensuelles, trimestrielles, semestrielles et annuelles. Cependant, la publication de cet indice est trimestrielle.
- L'indice de la valeur unitaire étant calculé sur la base d'un échantillon de produits représentatifs. Ce dernier a été obtenu par l'intersection de l'échantillon de l'année 1993 et celui de 1994. Par ailleurs, 1994 a été choisie comme année de base.
- Le critère retenu pour le choix des produits importés entrant dans les échantillons de 1993 et 1994 est celui de la fréquence d'apparition du produit au cours de l'année. Il suffit qu'un produit quelconque soit importé plus de six fois dans l'année pour qu'il fasse partie de l'échantillon.
- Pour juger de la validité de l'échantillon obtenu, des tests de représentativité sont systématiquement faits. De manière générale, l'échantillon (des produits importés) comprend plus de 2100 produits et le taux de représentativité dépasse largement les 80% de la valeur globale des importations.
- L'indice de la valeur unitaire est un indice de Type Paasche:

$$\text{Indvu (P)} = [\sum P(t) \cdot Q(t)] / [\sum P(o) \cdot Q(t)]$$

- L'indice de la valeur unitaire se calcule d'abord par groupe d'utilisation. L'indice général est une moyenne arithmétique pondérée par l'importance des groupes d'utilisations de l'année courante.
- L'indice de valeur courante est de la forme :

$$\text{Indv} = [\sum P(t) \cdot Q(t)] / [\sum P(o) \cdot Q(o)]$$

Avec P(t) : Prix à l'année t, P(o) : Prix à l'année de base, Q(t) : Quantité à l'année t, Q(o) : Quantité à l'année de base

Il y a lieu de signaler que l'indice de valeur courante est calculé sur l'ensemble des produits.

Pour de plus amples informations sur la méthodologie de calcul de l'indice des valeurs unitaires du commerce extérieur, consulter la «Données Statistiques» N°240 disponible à l'Office National des Statistiques.